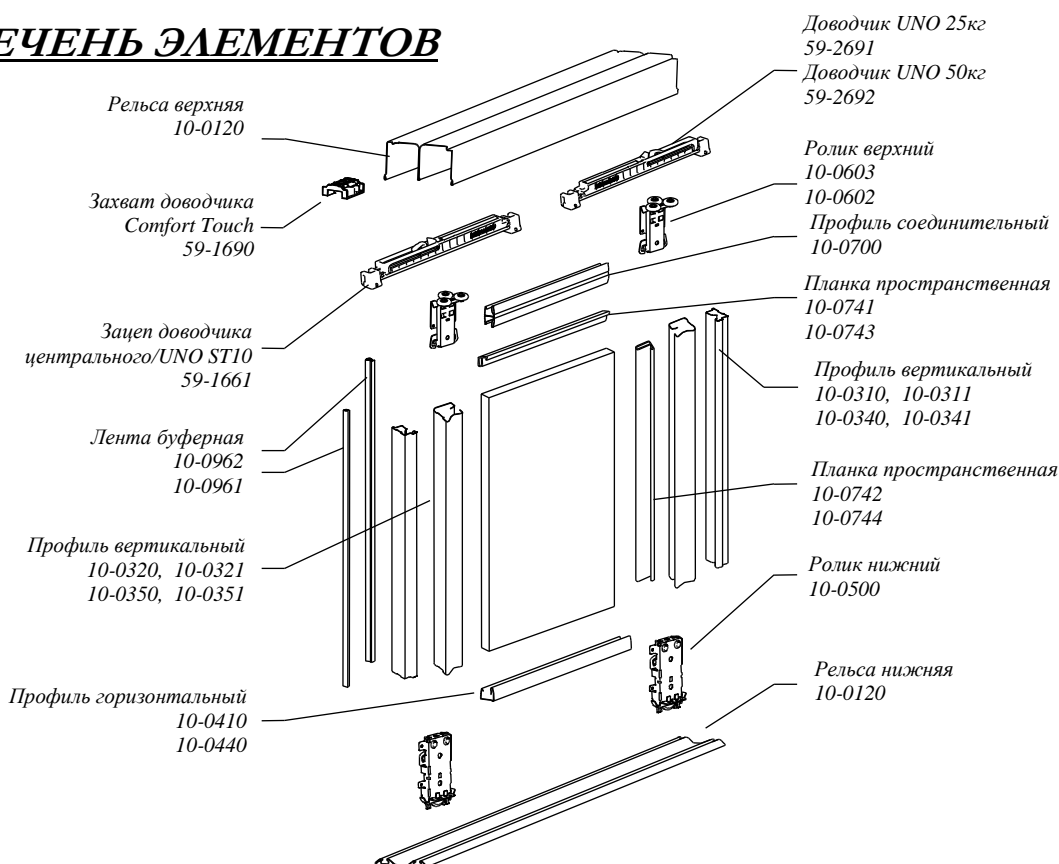


ДОВОДЧИК UNO - ST 10 - STANDARD, LUX

ИНСТРУКЦИЯ МОНТАЖА [№ 101]



ПЕРЕЧЕНЬ ЭЛЕМЕНТОВ



К-во дверей ②, ③, ④, ⑤					
Размеры оконных дверей для плиты и зеркала [мм]	$w = 1 ; i_d = 2$	$w = 2 ; i_d = 3$	$w = 2 ; i_d = 4$	$w = 3 ; i_d = 4$	$w = 4 ; i_d = 5$
	$DDO = WO - 49$		$SDO = \frac{SO + (R_i * w)}{i_d}$		
	$R_{LUX} = 30 ; R_{STAND} = 18$				

СИСТЕМА	Длина плиты DP [мм]	Ширина плиты SP [мм]	Длина зеркала стекла DL [мм]	Ширина зеркала/сте кла SL [мм]	Длина вертик. профиля [мм]	Длина горизонт. профиля/соеди нительного [мм]
LUX	DDO - 15	SDO - 4	DDO - 17	SDO - 3	DDO	SDO - 60
STANDARD						SDO - 34

Обозначение:

WO – высота проема DDO – длина оконных дверей (плита и зеркало)
SO – ширина проема SDO – ширина оконных дверей (плита и зеркало)

DP – длина плиты w – к-во мест нахлеста дверей
SP – ширина плиты i_d – количество дверей
DL – длина зеркала
SL – ширина зеркала

ВНИМАНИЕ:

- Для расчета размеров оконных дверей за основу принимается наибольшее полученное значение ширины и наименьшее значение высоты проема под застройку.
- Если к оконным дверям будет приклеиваться буферная лента (короткая – 6мм), при расчете ширину проема SO нужно уменьшить на 10мм.
- Допустимый наклон пола 1% (1см на длину 1м).

ВНИМАНИЕ:

ОКОВКА И МОНТАЖ ДВЕРЕЙ ПОДРОБНО ОПИСАНЫ В ИНСТРУКЦИЯХ МОНТАЖА СИСТЕМ СЕРИИ 10 LUX И STANDARD.

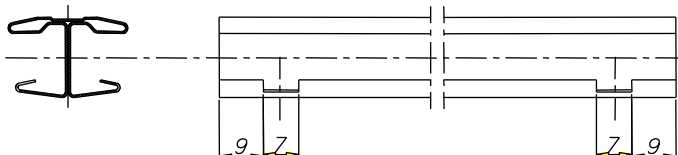
Доводчик UNO предназначен для автоматического дотягивания дверей в исходную позицию и амортизации сильного удара. Существует в двух вариантах: для дверей с массой 25 кг (59-2691) и 50 кг (59-2692). Минимальная ширина дверей с одним доводчиком UNO – 400 мм, с двумя доводчиками – 650 мм, максимальная – 1200 мм.

Доводчик UNO не имеет встроенных передвижных механизмов, поэтому в дверях нужно устанавливать верхние ролики.

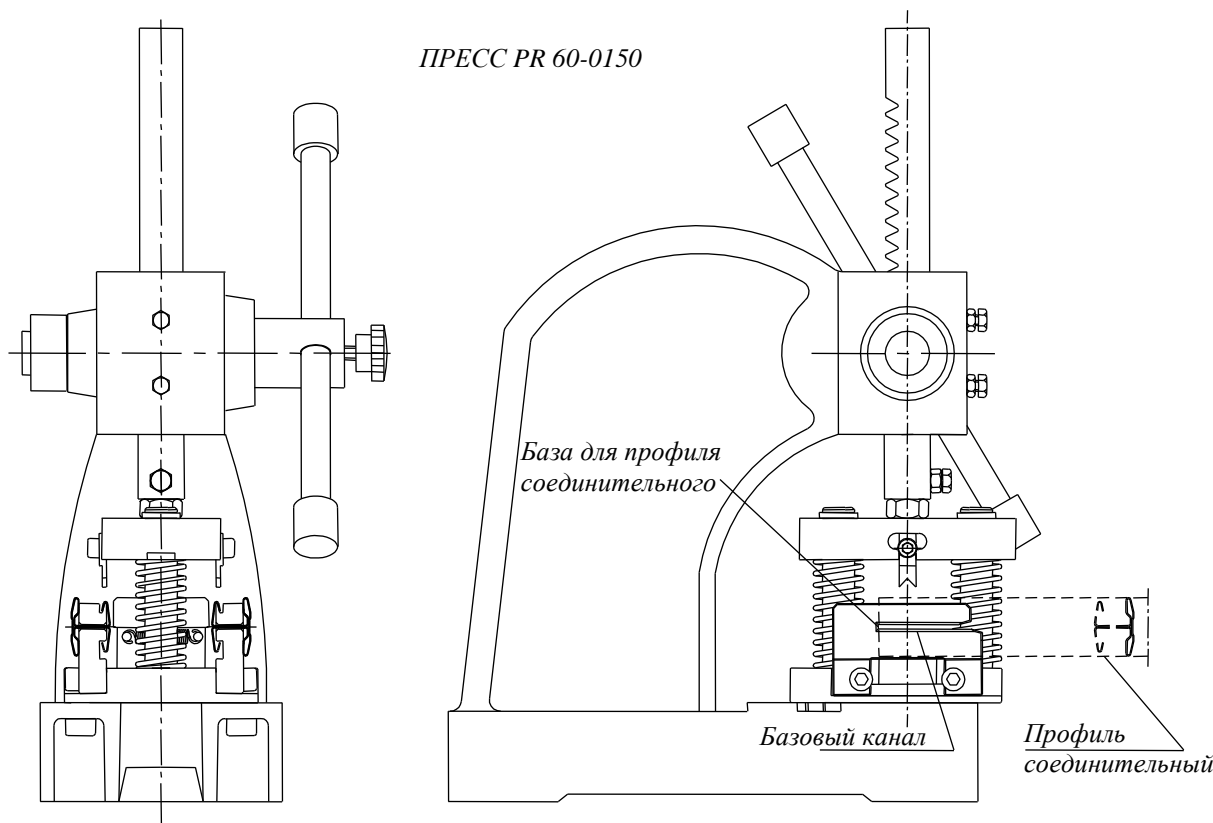
Верхние ролики монтируются к вертикальному и соединительному профилю.

Перед установкой роликов в соединительном профиле нужно вырезать монтажные отверстия при помощи прессы **PR 60-0150**.

*Профиль
соединительный
10-0700*



Ниже рисунок прессы



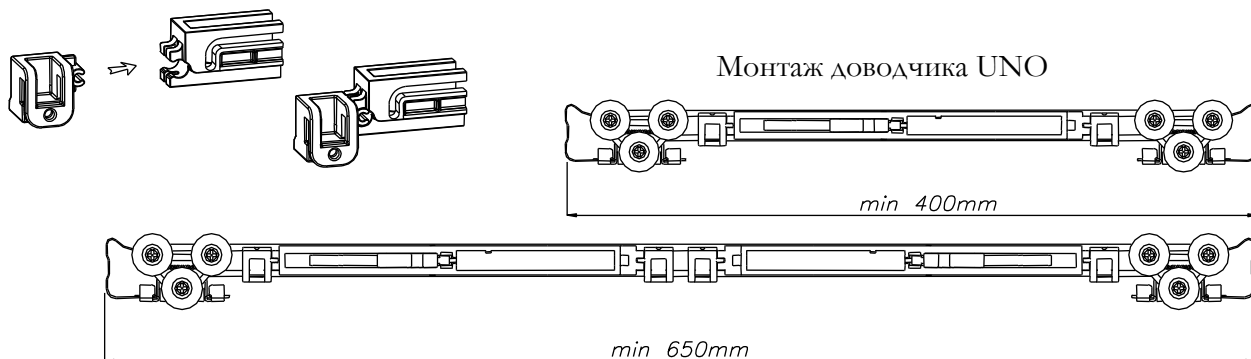
В базовый канал матрицы вставить профиль соединительный так, чтобы его конец лег на его дно (базу). При помощи рычага прессы нужно вырезать монтажное отверстие.

ДОВОДЧИК UNO - ST 10 - STANDARD, LUX

ИНСТРУКЦИЯ МОНТАЖА [№ 101]

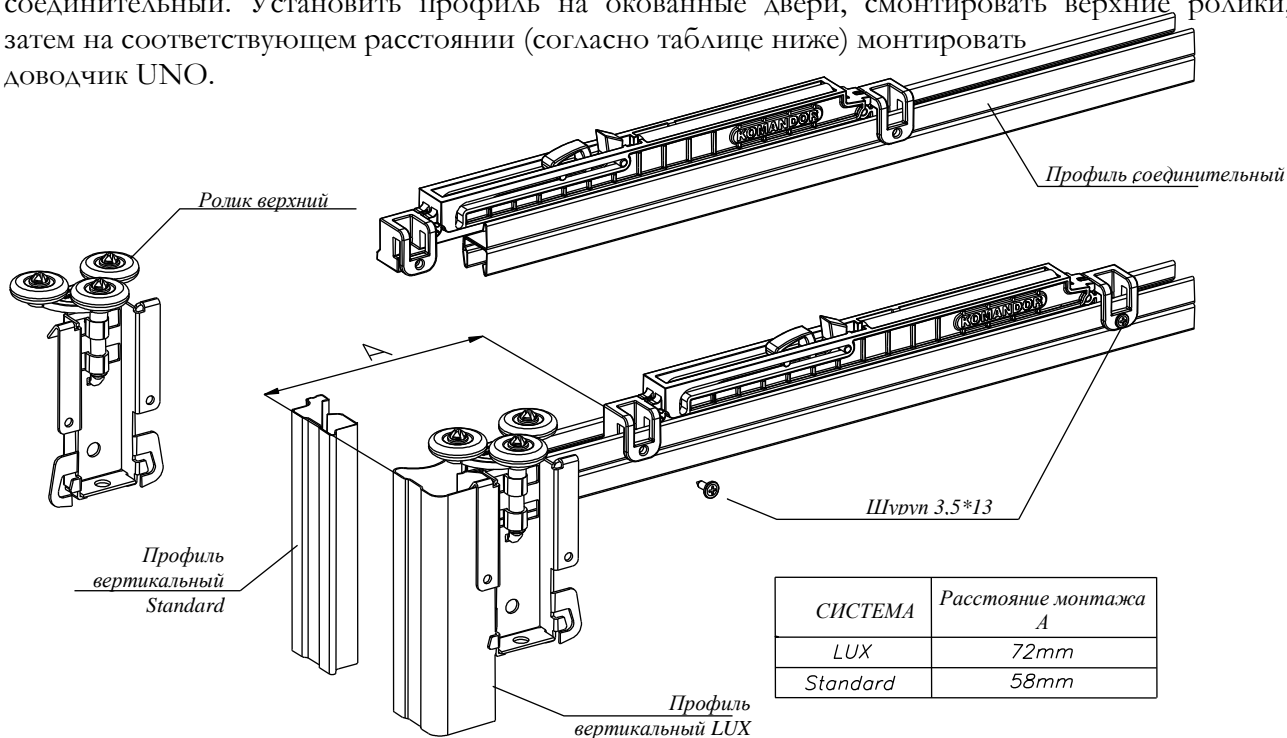


Перед установкой доводчика на профиль соединительный нужно вставить в окончание доводчика монтажные зацепы. При этом обратить внимание на положение самого зацепа (замена зацепа сторонами крепления определяет, правый это или левый доводчик UNO).

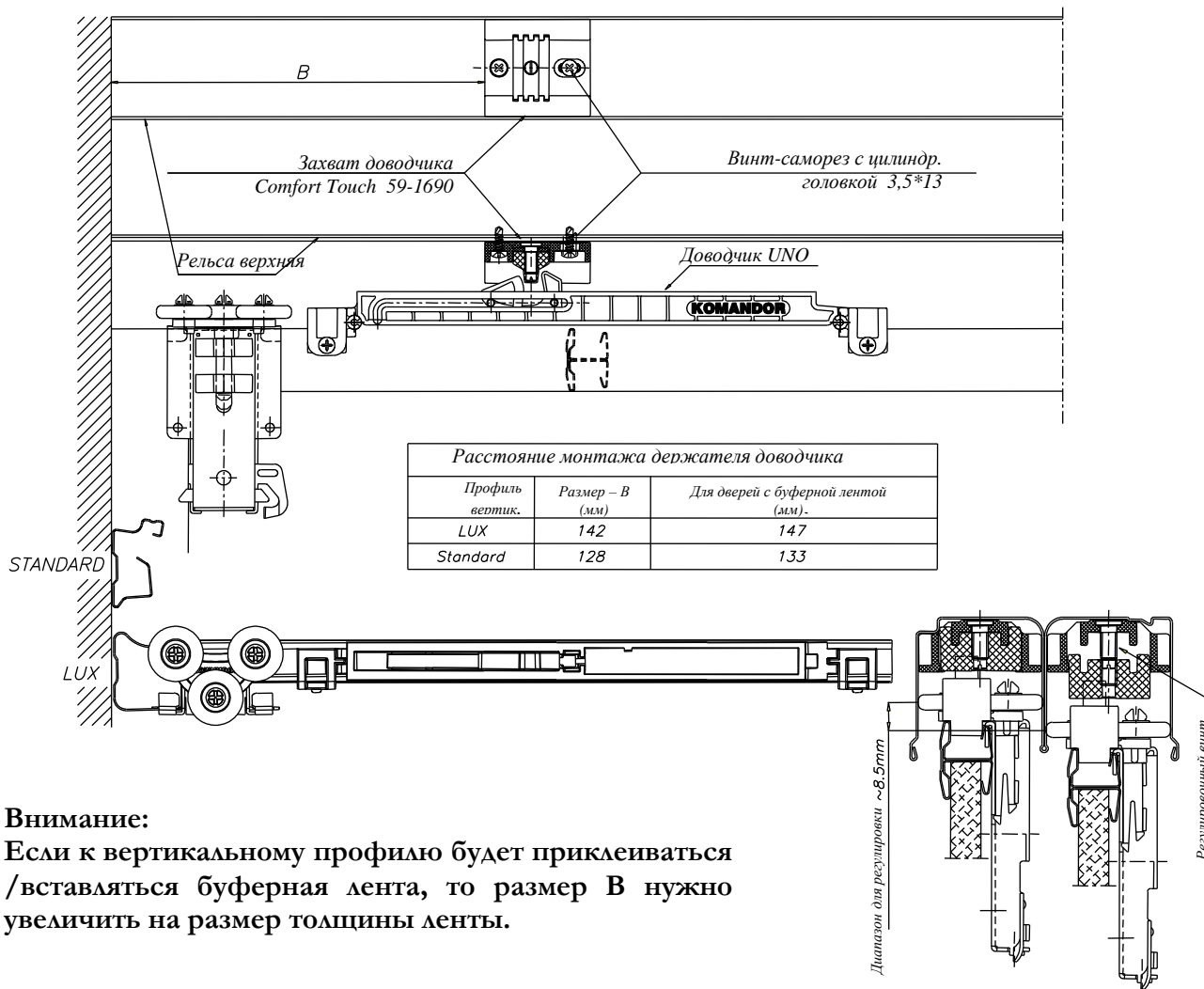


Доводчик монтировать к соединительному профилю 10-0700 только на крайних дверях.

Вставить доводчик UNO (сохраняя правильное направление дотягивания – рис. ниже) в профиль соединительный. Установить профиль на окованные двери, смонтировать верхние ролики, затем на соответствующем расстоянии (согласно таблице ниже) монтировать доводчик UNO.



Монтаж захвата доводчика Comfort Touch (59-1690) к верхней рельсе показывает рисунок ниже. Держатель нужно монтировать сквозь овальное отверстие и отрегулировать. После правильной установки прикрутить второй шуруп.



Внимание:

Если к вертикальному профилю будет приклеиваться /вставляться буферная лента, то размер В нужно увеличить на размер толщины ленты.

После регулировки дверей нужно выставить позицию захвата доводчика при помощи регулировочного винта (плоская отвертка шириной макс. 4мм). Выкручивание шурупа приводит к выдвигению элемента захвата. Регуляцию захвата следует осуществлять осторожно, каждый раз выполняя пробу передвижения дверей. Слишком большой выступ выдвигаемого элемента захвата приведет к трению выступающих частей доводчика, что может вызвать повреждение доводчика. В правильно отрегулированном захвате выдвигаемый элемент заходит в углубление между крючками-регуляторами доводчика.

Внимание:

- Очень сильный удар дверей может привести к повреждению крепящих элементов и амортизатора.

Komandor S.A. не несет ответственности за всевозможные повреждения и дефекты системы, потерю имущества, травмы людей и животных, вызванных неправильным выполнением рекомендаций «ИНСТРУКЦИИ МОНТАЖА СИСТЕМЫ» или использованием элементов, не соответствующих спецификации. Материалы, которые применяются как наполнение (плита или стекло), должны иметь необходимые сертификаты и гарантию качества от производителя.

Komandor S.A. не несет ответственности за деформацию профилей, вызванную использованием плит плохого качества (несоответственная влажность, плохое хранение).

ИЗМЕНЕНИЯ В ИНСТРУКЦИИ МОНТАЖА

1. Вер. 2 от 15.04.2016г., ст. 2 – изменен абзац: «Перед установкой роликов ...».
2. Вер. 2 от 15.04.2016г., ст.2 – добавлен рисунок «Пресс PR 60-0150»
3. Вер. 2.1 от 11.08.2017, стр.3 – в 1 абзаце держатель доводчика UNO изменен на захват доводчика Comfort Touch (59-1690).
4. Вер. 2.2 от 29.08.2017, стр.1 – на рисунке Зацеп доводчика UNO системы ST10 59-2697 изменен на Зацеп доводчика центрального/UNO ST10 59-1661
5. Вер. 2.2, стр.2 – изменение максимальной ширины дверей з доводчиками UNO.