

СТАЛЬНАЯ СИСТЕМА СЕРИИ 10



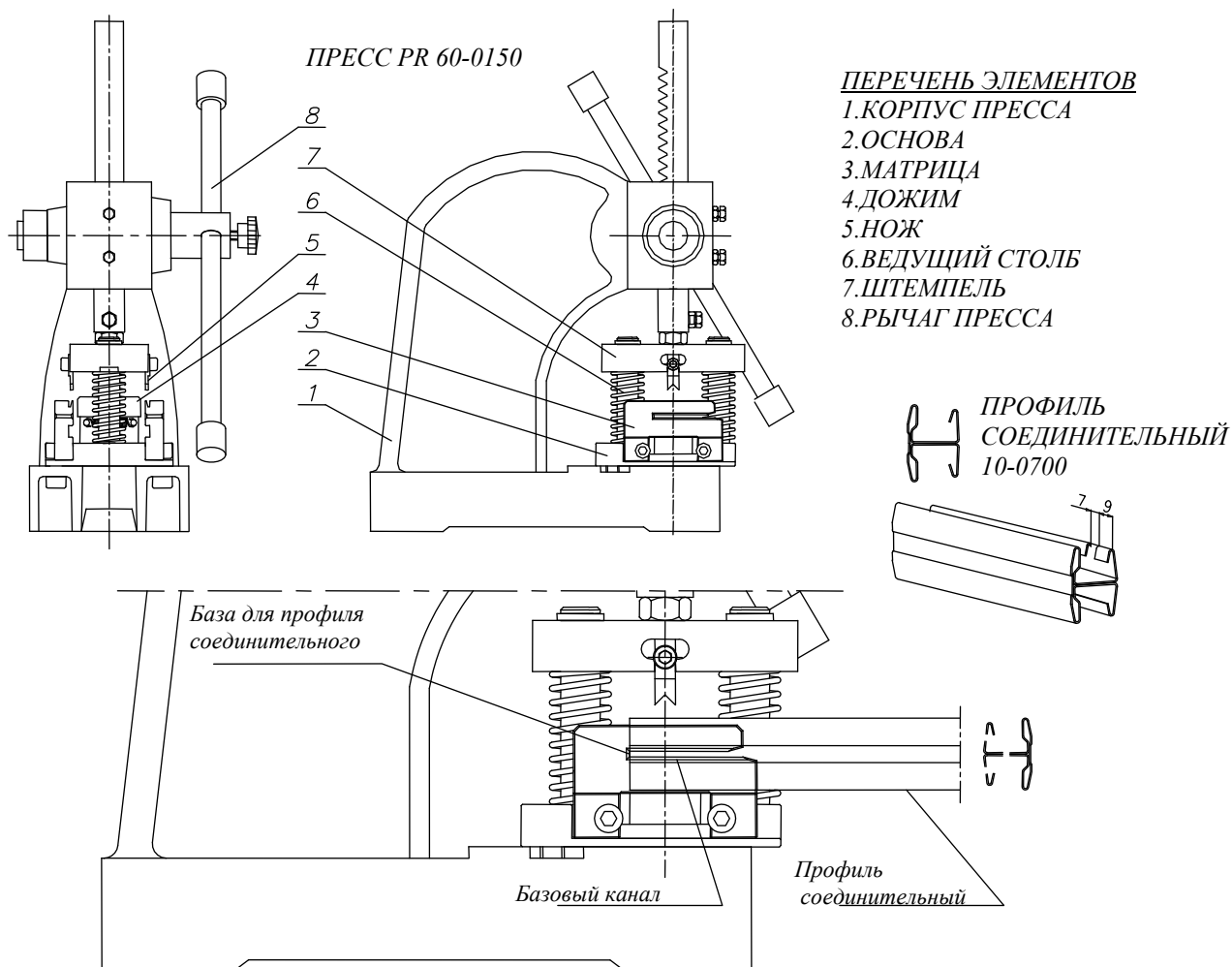
KOMANDOR

Пресс 60-0150

ИНСТРУКЦИЯ ИСПОЛЬЗОВАНИЯ И ОБСЛУЖИВАНИЯ [№ 108]

26-600 RADOM, POLAND, ul. Potkanowska 50

tel. +48 48 332-17-05, fax +48 48 332-17-15



ПРЕСС УНИВЕРСАЛЬНЫЙ 60-0150 предназначен для вырезания монтажных отверстий в профиле соединительном 10-0700.

Профиль соединительный используется каждый раз при оковке дверей с доводчиком UNO или COMFORT TOUCH. Вырезанные монтажные отверстия в профиле соединительном предназначены для крепления верхних роликов.

ИНСТРУКЦИЯ ИСПОЛЬЗОВАНИЯ

ВЫРЕЗАНИЕ ОТВЕРСТИЙ В ПРОФИЛЕ СОЕДИНИТЕЛЬНОМ 10-0700:

1. Нужно вставить профиль соединительный в базовый канал в матрице (№3) до стыка конца профиля с концом канала (база).
2. Нажать рычаг пресса (№8) до вырезания отверстия.
3. Отжать рычаг пресса (№8) и вытянуть профиль из матрицы.

ТЕХНИЧЕСКОЕ ОБСЛУЖИВАНИЕ ПРЕССА 60-0150

1. Раз в неделю нужно нанести тонкий слой масла на ведущие столбы (№6) и на подвижную часть дожима (№4).
2. Раз в две недели нанести масло на движущие части корпуса пресса (№1)
3. В случае притупления ножа (№5) необходимо его снять и наострить.
ТУПОЙ НОЖ МОЖЕТ СЛОМАТЬСЯ!

КАКИЕ-ЛИБО САМОСТОЯТЕЛЬНЫЕ ПОПЫТКИ ИЗМЕНЕНИЙ В КОНСТРУКЦИИ ПРЕССА И ИСПОЛЬЗОВАНИЕ ЕГО НЕ ПО ПРЕДНАЗНАЧЕНИЮ МОЖЕТ ПРИВЕСТИ К ПОЛОМКЕ ПРЕССА!