

ДЕЛЕНИЕ ДВЕРЕЙ ПОД ЛЮБЫМ УГЛОМ СТАЛЬНАЯ СИСТЕМА „LUX” СЕРИИ 10



Инструкция монтажа и расчета деления для распашных дверей [№.25]

26-600 RADOM, POLAND, ul. Potkanowska 50

tel. +48 48 332-17-05, fax +48 48 332-17-15

ПРИНЦИПЫ:

1. Делительную планку составляют два горизонтальных профиля 10-0410 (рис. а) или делительная планка (рис. b):

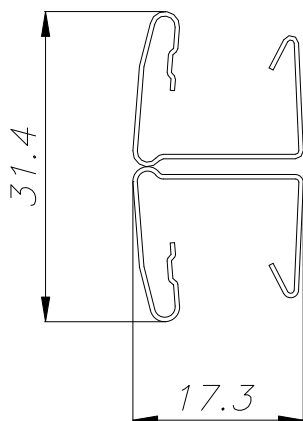


Рис. а

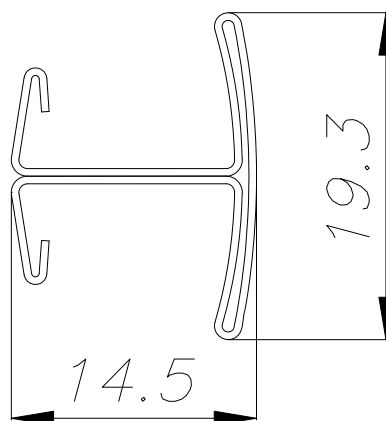
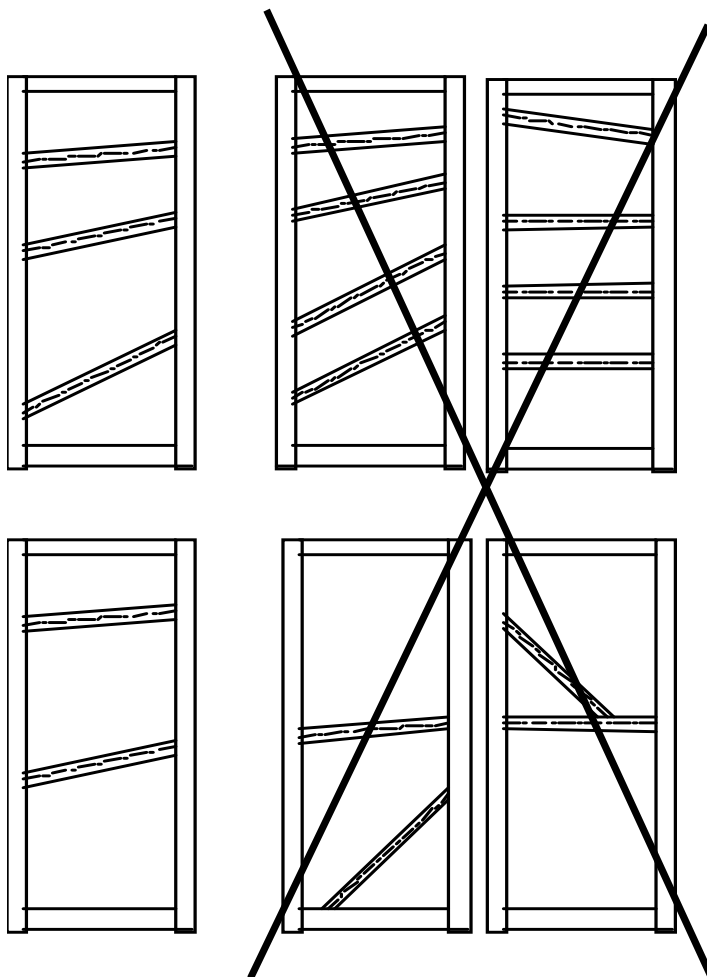


Рис. b

2. На одних дверях не может находиться больше, чем три делительные планки. Делительные планки имеют свое начало в одном, а конец в другом вертикальном профиле 10-0320:



ДЕЛЕНИЕ ДВЕРЕЙ ПОД ЛЮБЫМ УГЛОМ СТАЛЬНАЯ СИСТЕМА „LUX” СЕРИИ 10

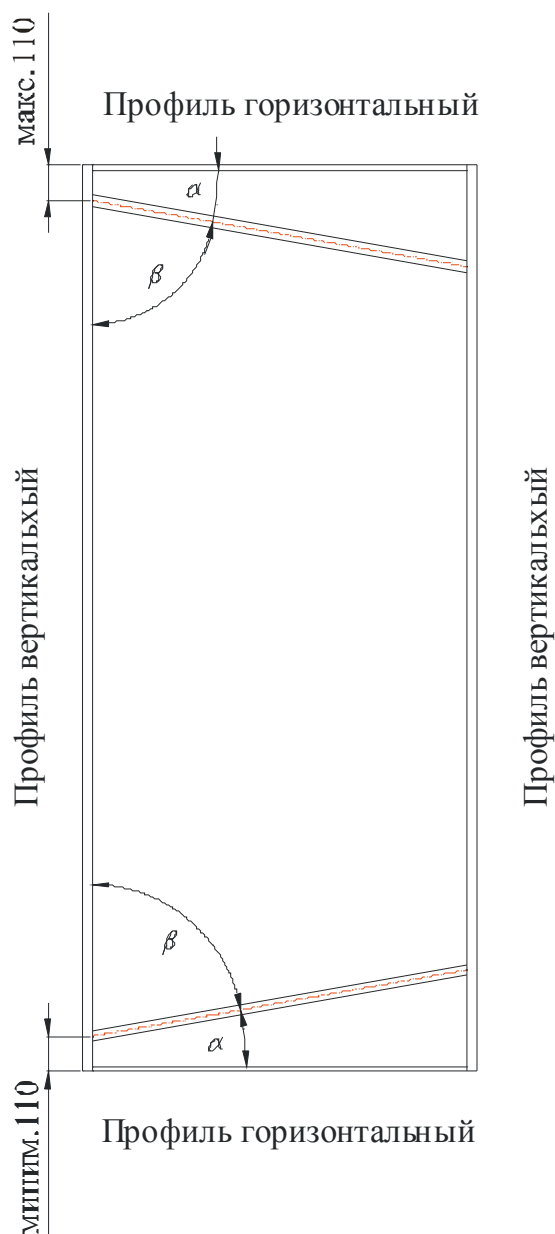


Инструкция монтажа и расчета деления для распашных дверей [№.25]

26-600 RADOM, POLAND, ul. Potkanowska 50

tel. +48 48 332-17-05, fax +48 48 332-17-15

3. При наполнении из зеркала 4мм, следует сохранить технологичный отступ для угла $\alpha \leq 45^\circ$:
- Минимум 110мм между горизонтальным профилем и делительной планкой.



ВНИМАНИЕ!

Необходимым условием деления дверей, есть сохранение угла $\beta \geq 45^\circ$

4. Деление возможно только в прямоугольных дверях, в угловых дверях деление есть недопустимое.

ДЕЛЕНИЕ ДВЕРЕЙ ПОД ЛЮБЫМ УГЛОМ СТАЛЬНАЯ СИСТЕМА „LUX” СЕРИИ 10

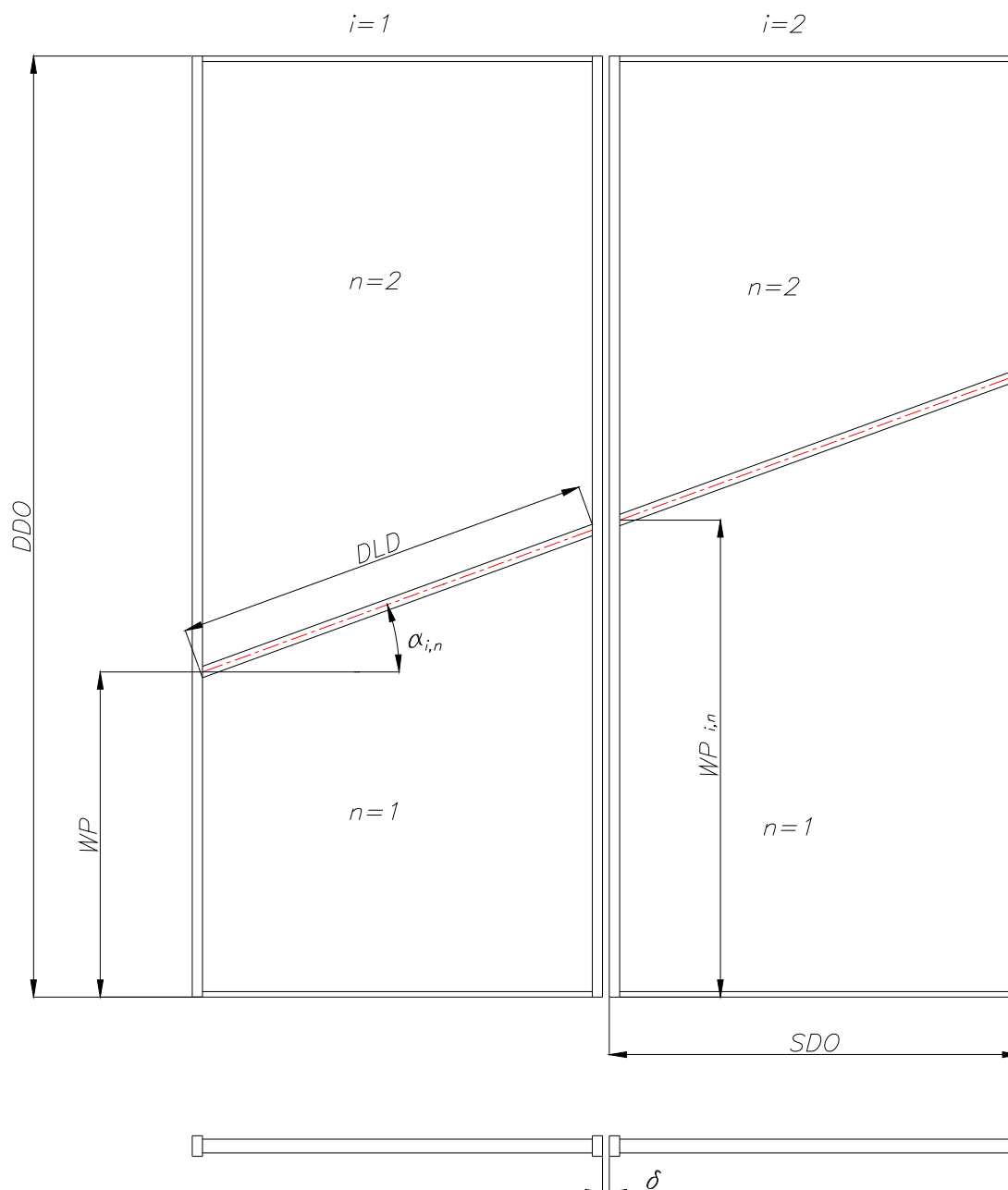


Инструкция монтажа и расчета деления для распашных дверей [№.25]

26-600 RADOM, POLAND, ul. Potkanowska 50

tel. +48 48 332-17-05, fax +48 48 332-17-15

СХЕМА РАСЧЕТА И ДЕЛЕНИЯ



ДЕЛЕНИЕ ДВЕРЕЙ ПОД ЛЮБЫМ УГЛОМ СТАЛЬНАЯ СИСТЕМА „LUX” СЕРИИ 10



Инструкция монтажа и расчета деления для распашных дверей [№.25]

26-600 RADOM, POLAND, ul. Potkanowska 50

tel. +48 48 332-17-05, fax +48 48 332-17-15

Длину делительной планки $DLD_{i,n}$ вычисляем по формуле:

$$DLD_{i,n} = \frac{SDO - 60}{\cos \alpha_{i,n}} + |WL \cdot \operatorname{tg} \alpha_{i,n}|$$

где:

WL – высота делительной планки,

$WL = 31,4$ мм – если для деления дверей используем два горизонтальных профиля, шириной 10мм,

$WL = 19,3$ мм – если для деления дверей используем планку Н (смена параметра)

$i = 1,2$ – номер очередных дверей застройки,

$n = 1,2$ – номер очередного фрагмента наполнения,

$\alpha_{i,n}$ = угол наклона делительной планки на i - дверях i -n- наполнению

Начальную высоту на очередных дверях застройки i и для очередного фрагмента наполнения n вычисляем по формуле:

$$WP_{i,n} = WP + (SDO + a) \cdot (i - 1) \cdot \operatorname{tg} \alpha_{i,n}$$

SDO – ширина окованных дверей (высчитывается согласно Инструкции Монтажа Распашной Системы)

WP – начальная высота на первых дверях застройки (Стоимость заданная)

a – параметр связанный с шириной вертикального профиля,

$a = \delta = 6$ мм – dla $\alpha_{i+1,n} > 0$,

$a = -30$ мм – dla $\alpha_{i+1,n} \leq 0$,

Вычисление наполнений

Обозначение, использованные ниже:

$WWL_{i,n}$ – высота наполнения с левой стороны на i -дверях и n - фрагменте наполнения,

$WWP_{i,n}$ – высота наполнения с правой стороны на i -дверях и n - фрагменте наполнения,

1) Вычисление размеров наполнения нижнего (для $n = 1$)

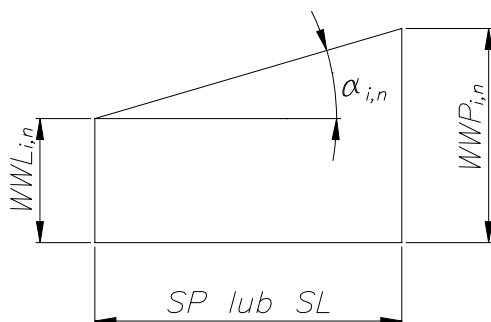


Рис. а

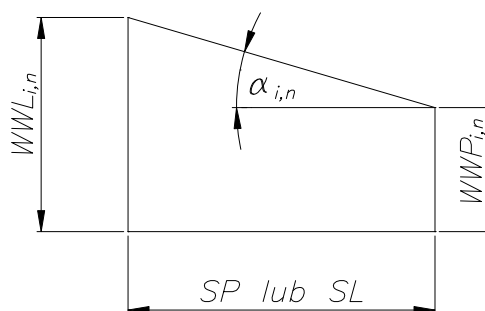


Рис. б

ДЕЛЕНИЕ ДВЕРЕЙ ПОД ЛЮБЫМ УГЛОМ СТАЛЬНАЯ СИСТЕМА „LUX” СЕРИИ 10



Инструкция монтажа и расчета деления для распашных дверей [№.25]

26-600 RADOM, POLAND, ul. Potkanowska 50

tel. +48 48 332-17-05, fax +48 48 332-17-15

В случае наполнения из плиты, используем формулы:

$$WWL_{i,n} = WP_{i,n} - \left(28 \cdot \operatorname{tg} \alpha_{i,n} + \frac{b}{\cos \alpha_{i,n}} + 2 \right)$$

$$WWP_{i,n} = WWL_{i,n} + SP \cdot \operatorname{tg} \alpha_{i,n}$$

где:

$WWL_{i,n}$ – высота наполнения с левой стороны,

$WWP_{i,n}$ – высота наполнения с правой стороны,

SP – ширина плиты (вычисляется согласно Монтажной Инструкции Распашной Системы),

b – дополнительный параметр:

$b = 2$ мм – при использовании в делении двух горизонтальных профилей,

$b = 1$ мм – при использовании в делении делительную планку Н.

В случае наполнения из зеркала используем формулы:

$$WWL_{i,n} = WP_{i,n} - \left(28,5 \cdot \operatorname{tg} \alpha_{i,n} + \frac{b}{\cos \alpha_{i,n}} + 2 \right)$$

$$WWP_{i,n} = WWL_{i,n} + SL \cdot \operatorname{tg} \alpha_{i,n}$$

где:

SL – ширина зеркала (вычисляется согласно Монтажной Инструкции Распашной Системы),

$b = 2$ мм .

Внимание!

Если наполнение есть такое, как на рис. „b”, то в формулах на высоту наполнения с левой и правой стороны вставляем значение угла со знаком „-”.

2) Расчет размеров верхнего наполнения (для $n = 2$)

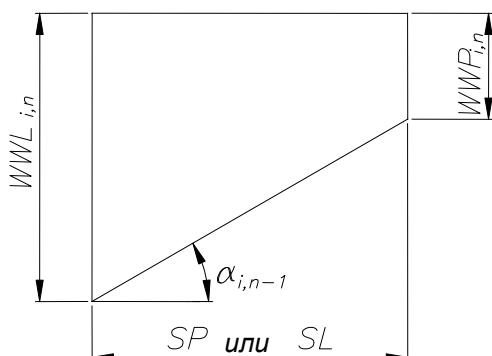


Рис. а

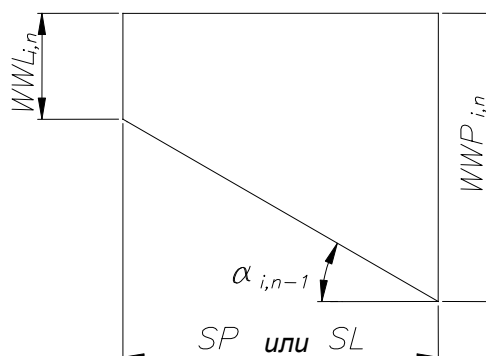


Рис. б

ДЕЛЕНИЕ ДВЕРЕЙ ПОД ЛЮБЫМ УГЛОМ СТАЛЬНАЯ СИСТЕМА „LUX” СЕРИИ 10



Инструкция монтажа и расчета деления для распашных дверей [№.25]

26-600 RADOM, POLAND, ul. Potkanowska 50

tel. +48 48 332-17-05, fax +48 48 332-17-15

В случае наполнения из плиты используем формулы:

$$WWL_{i,n} = DDO - \left(WP_{i,n} - 28 \cdot \operatorname{tg} \alpha_{i,n-1} + \frac{b}{\cos \alpha_{i,n-1}} + 2 \right)$$

$$WWP_{i,n} = WWL_{i,n} - SP \cdot \operatorname{tg} \alpha_{i,n-1}$$

В случае наполнения из зеркала используем формулы:

$$WWL_{i,n} = DDO - \left(WP_{i,n} - 28,5 \cdot \operatorname{tg} \alpha_{i,n-1} + \frac{b}{\cos \alpha_{i,n-1}} + 2 \right)$$

$$WWP_{i,n} = WWL_{i,n} - SL \cdot \operatorname{tg} \alpha_{i,n-1}$$

DDO – длина окованных дверей (вычисляется согласно Монтажной Инструкции Распашной Системы)

Обозначения и стоимость параметров такое же, как в 1. подпункте.

Внимание!

Если наполнение есть такое же, как на рис. „b” то в формулах на высоту наполнения с левой и правой стороны, а также в формулах на дополнительный параметр вставляем значение угла со знаком „-”.